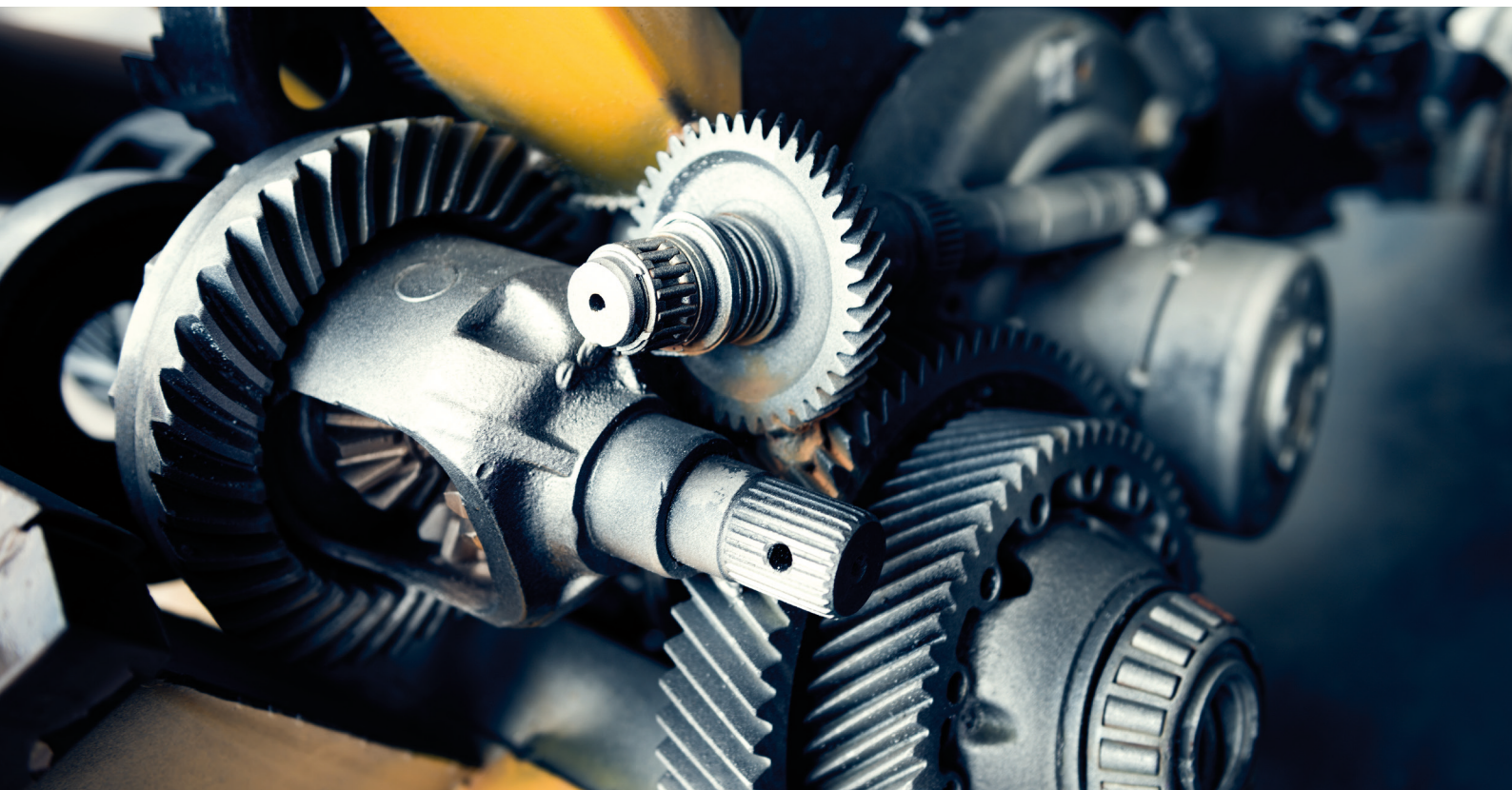




KONICA MINOLTA

## Oborové řešení pro strojírenství



**S**ystém je vhodný pro všechny druhy strojírenské výroby. Na základě zkušeností jsme jej přizpůsobili jak pro zakázkovou, tak pro sériovou výrobu. Velikost ani náročnost výroby zde nerozhoduje. Naše řešení vždy přizpůsobíme specifikaci vaší výroby a podnikání.

Mezi nejčastěji implementované moduly patří řízení financí, obchod a marketing, výroba, logistika a sklady.

Speciální modul „Nářadí a údržba“ pro kompletní podnikovou správu komunálního nářadí, speciálního nářadí a přípravků, jenž doplňuje komplexní informační systém společnosti.

Standardizace procesů, zajištění transparentnosti v rámci celé organizace a snadné dodržování předpisů usnadňuje provoz v nejrůznějších lokalitách a zemích. Platforma Dynamics 365 for Finance and Operations (dříve Microsoft Dynamics AX) je dodávána v mnoha jazykových mutacích, takže řešení lze pohodlně implementovat na mezinárodní úrovni, včetně zajištění a aktualizací legislativy dané země.

### Nejčastěji implementované oblasti

Řešení je postavené na platformě Dynamics 365 for Finance and Operations se základními moduly, které lze libovolně kombinovat či rozšiřovat o další. Mezi stěžejní agendy patří:

- Řízení provozu
- Logistika a distribuce
- Výroba – diskrétní a procesní
- Řízení dodavatelského řetězce
- Obchod a marketing
- Lidské zdroje
- Finance
- Řízení vztahů se zákazníky
- Servis
- Řízení a účtování projektů
- Obchodní analýzy

# Jak systém funguje ve vybraných oblastech

## Modul Výroba

Modul Výroba je pro strojírenství nejdůležitější. Tato agenda umožňuje:

- Řízení výroby v popřítavku řízeném prostředím.
- Předvídání a omezení úzkých míst (tj. pevná kontrola nad všemi hledisky dílenské výroby s plánováním, využití Ganttova grafu pro sledování celkového pracovního využití).
- Podrobný přehled o dodavatelském řetězci.
- Lepší kontrola nad výrobními procesy.
- Možnost rychlé reakce na měnící se potřeby trhu a požadavky zákazníků.
- Aktuální informace o skladových zásobách a efektivní plánování výroby bez hromadění zboží na skladě.
- Zjednodušení obchodních procesů.
- Efektivnější řízení logistiky.

## Modul Nářadí a údržba

Tento modul vyvinula společnost Konica Minolta IT Solutions Czech – jeho hlavním smyslem je kompletní podniková správa komunálního nářadí, speciálního nářadí a přípravků. Součástí modulu je výdejna nářadí pro distribuci nářadí do výroby, dále propojení databáze nářadí s operací technologického postupu. Významným přínosem tohoto modulu je kontrola kalibrací a servisu nářadí.

## Oblast metrologie – generování požadavků na kalibraci a její zpracování.

- Jednotlivá měřidla budou evidována v systému včetně periody pro kalibraci.
- Systému bude navrhovat v příslušné periodě měřidla na kalibraci.
- K vygenerované zakázce pro kalibraci bude vytvořena nákupní objednávka u externí firmy.
- Po příjmu z kalibrace bude k jednotlivým měřidlům zaznamenán kalibrační protokol.
- Faktura za kalibrace bude spárována s příslušnou nákupní objednávkou.

## Oblast metrologie – evidence měřidel, jejich zápůjčky.

- Tato oblast se řeší v add-on modulu Nářadí (viz výdejny).

## Výdejny, Nářadí

- V rámci modulu Nářadí se spravují položky nářadí – komunálního a sledovaného, dále pak položky přípravků, měřidel, apod. Tato evidence je pouze operativní.

## Položky nářadí – rozdělují se na položky sledované a nesledované.

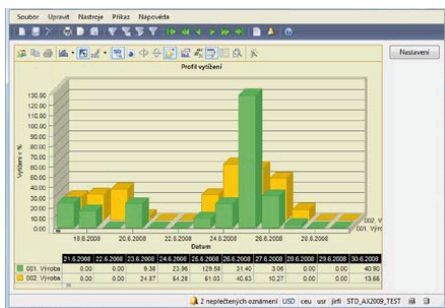
- Sledované položky jsou především položky, které vyžadují údržbu a kalibraci (např. měřidla, kde každé měřidlo je určitého typu (měřítka posuvné) a má na sobě uvedené jednoznačné číslo).
- Mezi nesledované položky patří např. komunální nářadí.

## Řízení kvality

Nabízíme také možnost implementace modulu „Řízení kvality“ (Quality management), který zajišťuje, že výrobky splňují přísné regulační normy, jsou bezpečné, jednotné a splňují specifikace produktu stanovené společností. Procesy jsou zcela integrovány do výrobního procesu.

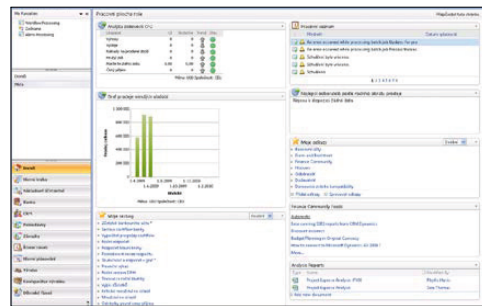
## Propojení s řešením pro CAD navrhování

Dodáváme unikátní řešení na propojení informačního systému s řešením pro CAD navrhování a správu produktových dat. Díky tomu budete zadávat položky, kusovníky, projektovou dokumentaci či výkresy pouze jednou a na jedno místo. Integrace poté umožní, že zadané údaje budou k dispozici jak v podnikovém systému, tak v systému pro CAD navrhování a správu produktových dat.



*Sledování volných kapacit a rezervací kapacit pro výrobu*

*Pracovní plochu uživatele lze libovolně nastavit podle zvolených filtrů a pohledů.*



## Hlavní přínosy

- Pokles zásob až o 35 % u nakupovaných položek.
- Pokles zásob u nářadí až o 65%.
- Vylepšení cash flow.
- Zjištění výnosnosti a doby trvání každé zakázky, díky kterému můžete efektivněji plánovat a nacenit další zakázku obdobného typu.
- Pokles chybovosti při objednávání dílů z výroby na sklad.
- Zadávání položek a kusovníků pouze jednou v případě propojení podnikového systému s řešením pro CAD navrhování a správu produktových dat.



**KONICA MINOLTA**

**Konica Minolta IT Solutions Czech a.s.**

U Plynárny 1002/97 > 101 00 Praha 10

+420 245 000 020 > its@konicaminolta.cz

www.konicaminolta.cz > msdynamics365.cz